

へいあんじだい てんじいぶつ
平安時代の展示遺物

1 てつせいひん かま おきづけいせき せいぎ
鉄製品 鎌 沖附遺跡 10世紀



2 てつせいひん ておの おきづけいせきしゆつど せいぎ
鉄製品 手斧 沖附遺跡出土 10世紀



3 てっさい おきづけいせき せいぎ
鉄滓 沖附遺跡 10世紀



4 しきゃく はつちやざわ いせき せいぎこうはん
支脚 瓮茶沢(1)遺跡 9から10世紀後半



5 はじき はつちやざわ いせき せいぎこうはん
土師器 瓮茶沢(1)遺跡 9から10世紀後半



6 どだま はつちやざわ いせき せいぎこうはん
土玉 瓮茶沢(1)遺跡 9から10世紀後半



7 須恵器 壺 刻書

発茶沢(1)遺跡 9から10世紀後半



8 須恵器 坏

発茶沢(1)遺跡 9から10世紀後半



9 須恵器 短径壺 (自然釉)

発茶沢(1)遺跡 9から10世紀後半



10 須恵器 短径壺

発茶沢(1)遺跡 9から10世紀後半

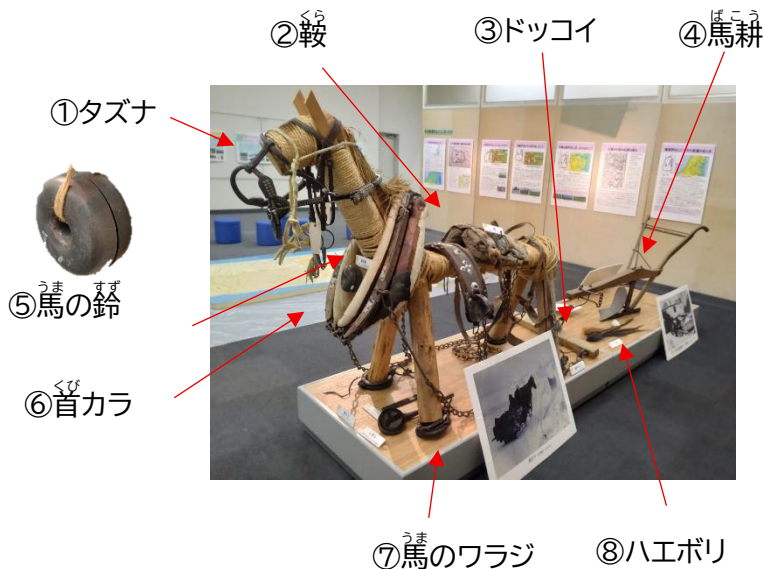


11 須恵器 大甕

発茶沢(1)遺跡 9から10世紀後半



12 馬具 馬耕一式

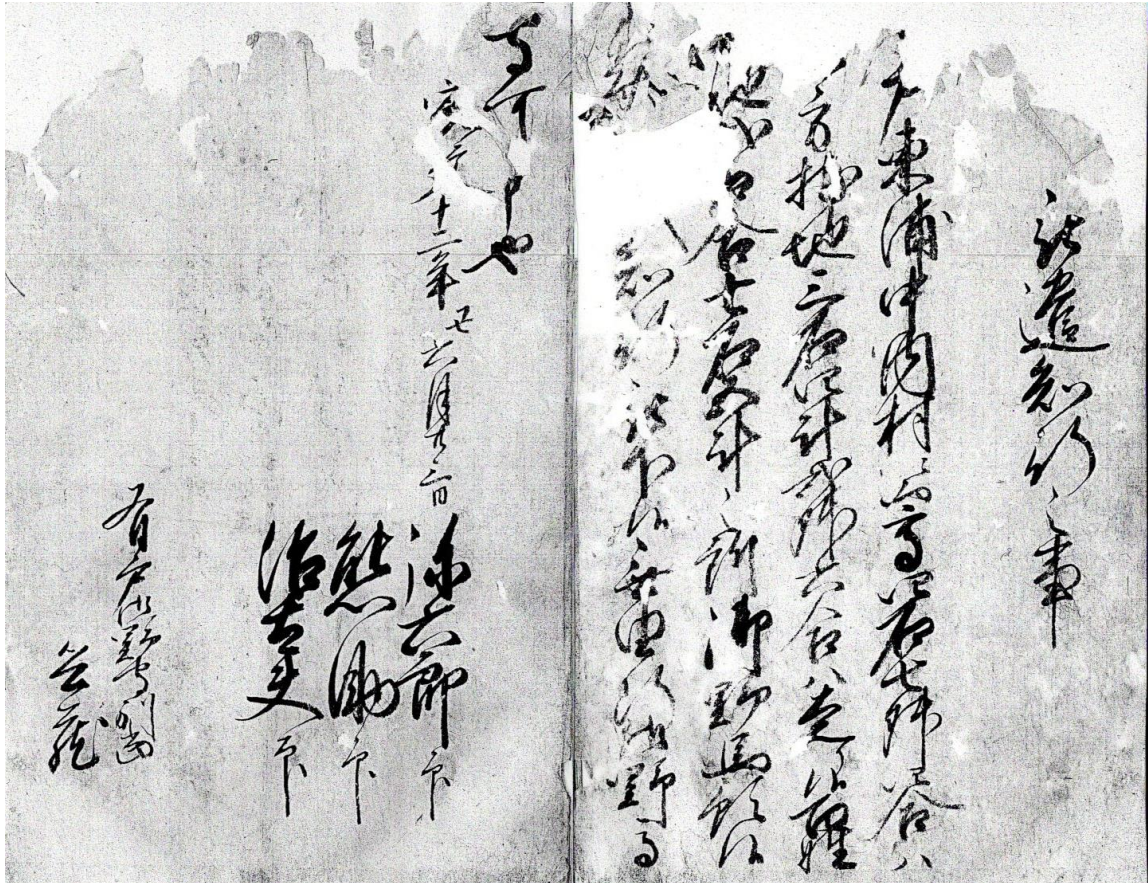


13 ひなわじゆう じゆうしん
火縄銃の銃身

なんぶはん ぼくじょう でおかみ ろうがい もんだい
南部藩の牧場では、狼による狼害が問題となっていた。



14 ちぎょうしょ くらうち きむらもんじょ
知行書(倉内 木村文書)



15 タイガーベル 上尾駱(2)遺跡C地区 25号住居跡出土 江戸時代か？



表



裏